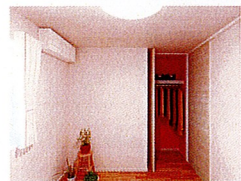
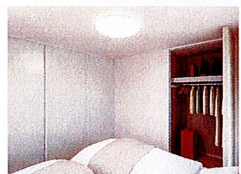
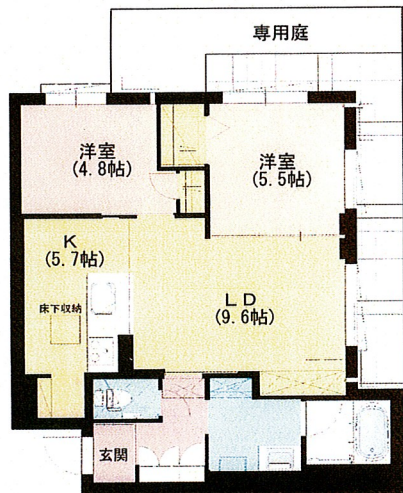


物件名	Gran Burg (グランブルク)	種別	マンション
空室・現況	103号(建築中)	契約日	2023年10月1日
所在地	京都市西京区下津林南大般若町10		
交通	阪急京都線 桂駅より徒歩約15分 / JR京都線 桂川駅より徒歩約15分		
間取り	2LDK 洋5.5/洋4.8/LDK15.3	構造・規模	重量鉄骨造・3階建
総戸数	12戸	築年月	2023年9月下旬
専有面積	60.41㎡	ベランダの向き	東(ワイドタイプ)

### 募集条件

家賃	¥122,000	A D(税込)	100%
共益費	¥7,000	敷金	¥100,000
水道料	実費	礼金	¥250,000
ネット料	無料	契約期間	2年
駐車料(税別)	6台のみ ¥10,000	更新料	¥30,000
バイク(税別)	原付まで ¥2,000	鍵交換(税別)	
契約手(税別)	駐車場・バイク契約時に1ヶ月分	町費	未定



室内設備						
電気	ガス	上水道	下水道	インターホン	給湯設備	シューズBOX
関西電力	大阪ガス	公営直結	公営直結	TVモニター付	エコジョーズ	大型(照明+鏡)
トイレ	窓シャッター	浴室乾燥機	浴室換気	洗濯機置場	エアコン	追炊き機能
温水暖房便座	有	有	24時間システム	室内	LDK	有
キッチン	コンロ	対面カウンター	浴室物干し	高遮音床	T V	
システムキッチン	ガス3口	有	有	SHAIDD55	アンテナ (4K・8K対応)	
ネット環境(無料)	B S	床下収納	専用庭 (L型バルコニー)			
e o光 (Wi-Fi付)	対応	有	有			

### シャーマゾンZEH(ゼッチ)

創エネ(太陽光発電・パワーステーション・LED・混合水栓) / 省エネ(断熱効果・高効率エアコン・大開口サッシ)

### 共用設備

集合郵便受	宅配BOX	エレベーター	防犯カメラ	オートロック	緊急連絡
有	無	有(9人乗)	有	有(パスタタッチ式)	24時間対応
駐輪場屋根付	バイク置場屋根付	駐車場	太陽光発電	ごみ置場	
有	有	有	有	敷地内	

### 入居条件

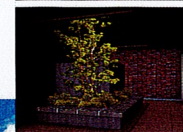
連帯保証人	子供(18歳未満)	法人契約	高齢者	ペット	生活保護者	無職
相談可	可	可	不可	不可	不可	不可
火災保険(2年・地震無)	室内清掃費(解約時)	保証会社		初回保証委託料		
¥15,000	¥40,000(税別)	日本セーフティ		保証人有 40%	保証人无 50%	
解約通知	書類作成費(税別)			継続保証料	振替手数料	
1ヶ月前	¥10,000			月額 ¥800(税込)	¥440(税込)	

### 外観

## Gran Burg



EXTERIOR & GARDEN PLAN



### 必要書類

- 契約者: スナップ写真・住民票(3ヶ月以内)  
源泉徴収票コピー
- 入居者: スナップ写真・住民票(3ヶ月以内)
- 連帯保証人: 印鑑登録証明書

### お問合せ先

〒615-8034  
京都市西京区下津林東芝ノ宮町6-1 シェリカ7-1F  
株式会社 和 敬  
TEL075-391-0851 FAX075-391-0825  
E-MAIL kanri@wakei-kk.co.jp

担当  
宮本